

FABERLIC

Особая технология производства:

продукт запекается при высокой температуре, за счет чего тени получаются нежными и шелковистыми. Они создают тончайшее равномерное покрытие и стойко держатся, не скатываясь в складку века.

Запеченная текстура Wet & Dry:

все оттенки можно наносить сухим или влажным способом, самостоятельно регулируя интенсивность покрытия и насыщенность цвета.



Уникальность – твоя суперсила!

Запеченные тени для век Glam Power – для разных образов и безграничного вдохновения!

- Баланс насыщенных пигментов и нежной, шелковистой текстуры
- Впечатляющая стойкость и легкое нанесение
- Восхитительные мерцающие и атласные оттенки в 8 разных палитрах
- Два способа нанесения: сухой и влажный
- Бесконечное количество сочетаний и оттенков
- Всегда идеальный результат!

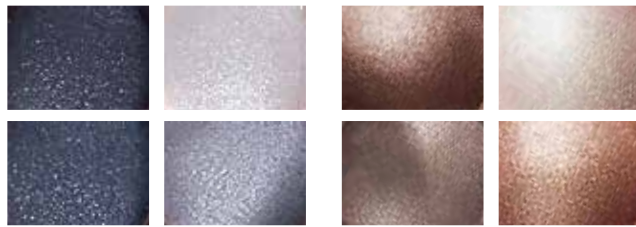
GLAM
TEAM
make up



GLAM
TEAM
make up

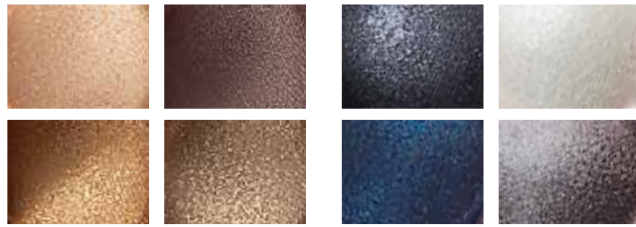
「**ВСЕ ГРАНИ
МЕРЦАНИЯ**」

Удобный футляр с большим зеркалом и аппликатором для нанесения в любом месте и в любое время



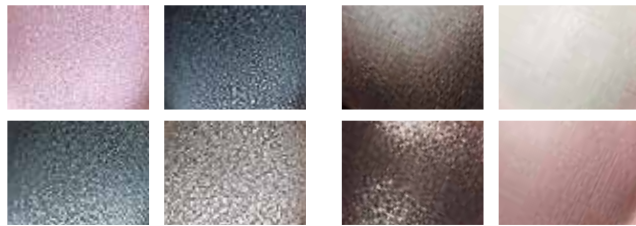
56746 графитовое удовольствие

5317 крем-брюле



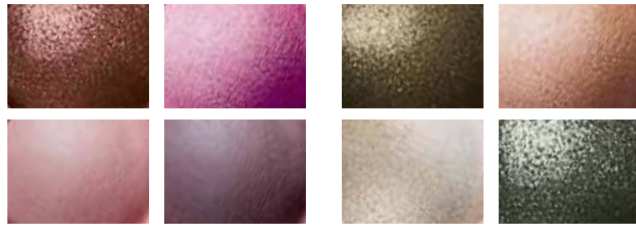
56747 бронзовый восторг

5318 звездная ночь



56748 легкая романтика

5385 розовая дымка



5387 лиловая замша

5319 золотая олива

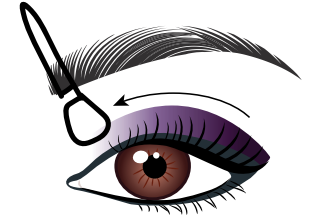
8 палитр гармонично подобранных оттенков

Легкими движениями растушуй тени в мягкую дымку для быстрого, но эффектного макияжа как на каждый день, так и для особого случая.



Эффект дымки

Нанеси один оттенок соло влажной кистью, создав яркий акцент для стильного монохромного макияжа.



Яркий цветовой эффект

Нанеси оттенок теней чуть темнее своей кожи в складку века, чтобы придать взгляду глубину. Подчеркни внутренний уголок глаза светлым мерцающим оттенком для максимально открытого, распахнутого взгляда.



Эффект полутени

Используя кисть для подводки влажным способом, нарисуй стрелки любым из оттенков теней.



Эффект подводки для глаз

Естественный дневной макияж или яркие смоки айс для вечернего образа? С тенями Glam Power возможно все!