

# УПРАВЛЯЙ ЭМОЦИЯМИ!

AROMIO  
by FABERLIC



AROMIO  
by FABERLIC

## АРОМАТЕРАПИЯ – КЛЮЧ К ЗДОРОВЬЮ!

Aromio – это коллекция средств на основе натуральных эфирных масел для создания атмосферы дома и аромадизайна, для ароматерапии и поддержания здоровья. Современная концепция ухода за собой – это не только ухоженная кожа, красивые волосы и макияж. Это еще и уход за своими эмоциями и внутренним состоянием. Новая серия AROMIO с натуральными эфирными маслами заботится о вашем настроении и самочувствии.

Серия открывает совершенно новую, отдельную категорию продуктов Faberlic – Ароматерапия. В ней есть смеси эфирных масел для разных случаев: для поддержки иммунитета или хорошего самочувствия, для расслабления или бодрости. Также в ней представлены ароматы для дома, которые создают атмосферу и гармонизируют настроение.

Ароматерапия основана на доказанной эффективности и полезных свойствах эфирных масел, проверенных веками. В серии AROMIO мы используем натуральные эфирные масла, которые тысячелетиями используются в медицине и косметологии. Каждая композиция AROMIO – это выверенный состав эфирных масел для комплексного решения конкретной задачи. В ароматах для дома эфирные масла стали частью ароматических композиций, которые через активацию определенных обонятельных рецепторов, улучшают настроение и создают нужную атмосферу.



# СМЕСИ ЭФИРНЫХ МАСЕЛ
















В коллекции Aromio представлены 4 смеси эфирных масел, обладающих различными действиями.

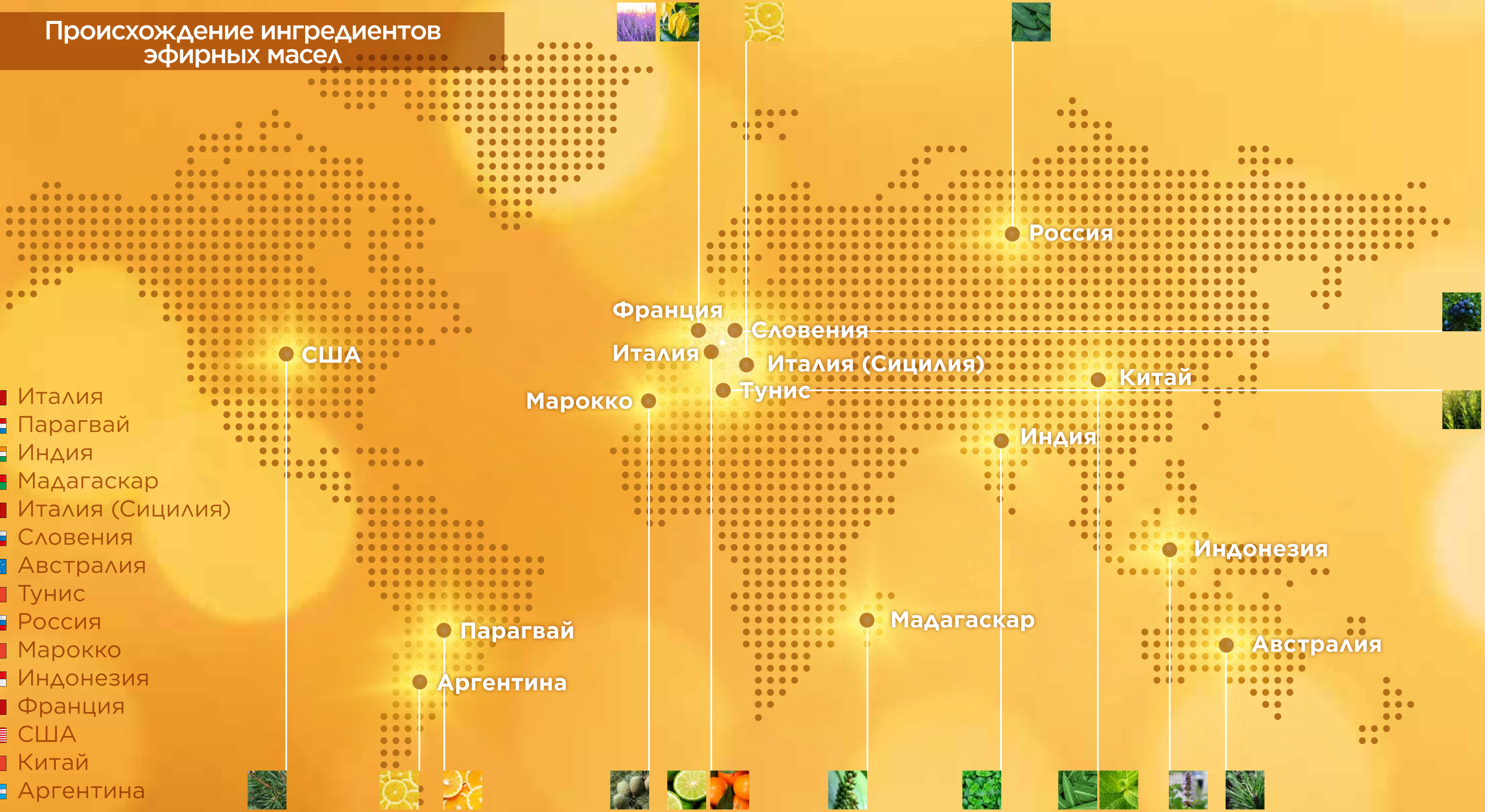
Все смеси состоят из 100% натуральных эфирных масел. Благодаря высокой биологической активности они являются эффективным инструментом ароматерапии.



Перед первым применением проведите тест на переносимость.

# Происхождение ингредиентов эфирных масел

-  Италия
-  Парагвай
-  Индия
-  Мадагаскар
-  Италия (Сицилия)
-  Словения
-  Австралия
-  Тунис
-  Россия
-  Марокко
-  Индонезия
-  Франция
-  США
-  Китай
-  Аргентина



**СОСНА***Pinus sylvestris*

Австралия

**ЭВКАЛИПТ ЛИМОННЫЙ***Eucalyptus citriodora*

Китай

**МЯТА ЛУГОВАЯ***Mentha arvensis*

Китай

**ШАЛФЕЙ МУСКАТНЫЙ***Salvia sclarea*

Россия

**РОЗМАРИН***Rosmarinus officinalis*

Тунис

**КЕДР АТЛАССКИЙ***Cedrus atlantica*

Марокко

**МЯТА САДОВАЯ***Mentha spicata*

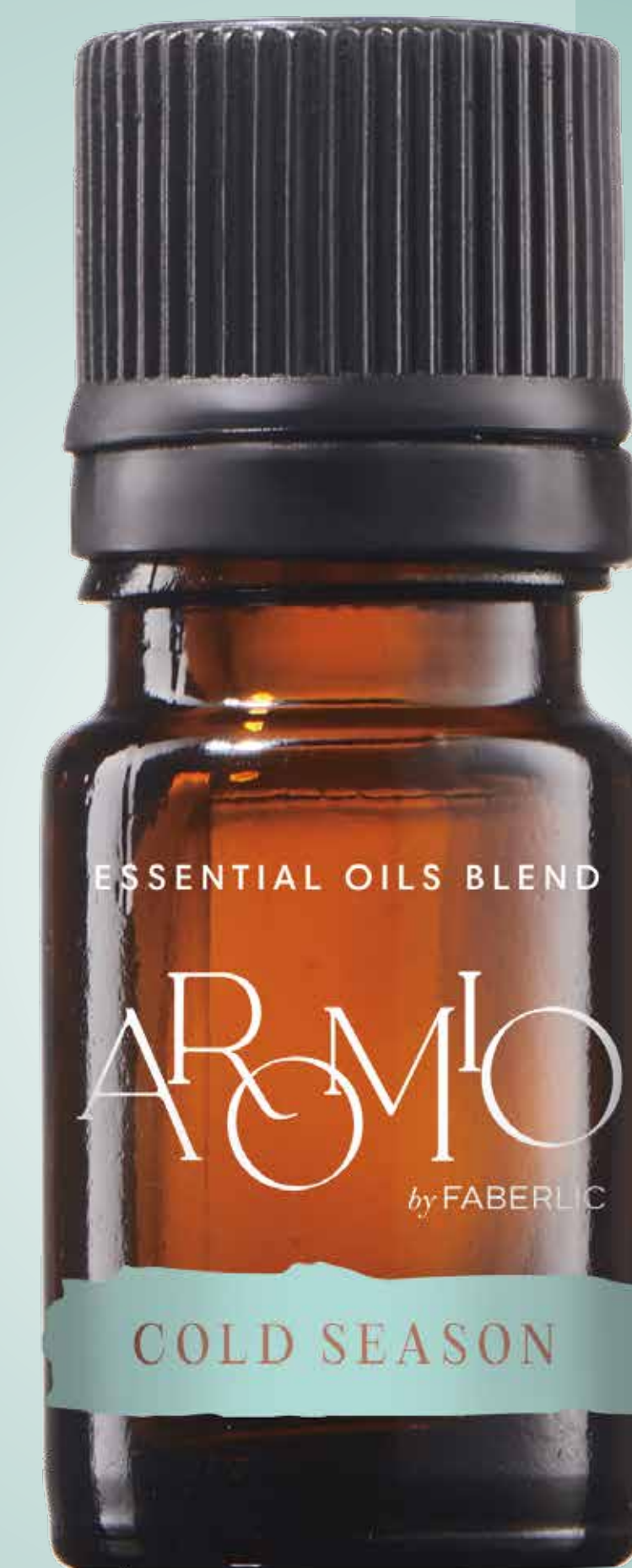
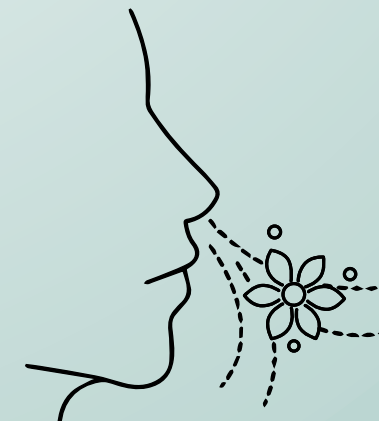
Китай

## СМЕСИ ЭФИРНЫХ МАСЕЛ COLD SEASON

ПОВЫШАЕТ СОПРОТИВЛЯЕМОСТЬ ОРГАНИЗМА ПРОСТУДНЫМ ЗАБОЛЕВАНИЯМ.  
УЛУЧШАЕТ ОБЩИЙ ТОНУС ОРГАНИЗМА И УСТОЙЧИВОСТЬ К ИНФЕКЦИЯМ.  
БЛАГОДАРЯ ЭФИРНЫМ МАСЛАМ, ИЗВЕСТНЫМ ПРОТИВОВОСПАЛИТЕЛЬНЫМ,  
ОБЕЗЗАРАЖИВАЮЩИМ И БОЛЕУТОЛЯЮЩИМ ДЕЙСТВИЯМИ, БЛАГОТВОРНО  
ВОЗДЕЙСТВУЕТ НА ДЫХАТЕЛЬНУЮ СИСТЕМУ\*.

*Косметическое действие: для всех типов кожи. Восстанавливает барьерную функцию кожи.  
Реабилитирует ее после негативного воздействия внешней среды, улучшает тонус.*

### СПОСОБЫ ПРИМЕНЕНИЯ



1298

\*не является лекарственным средством

# СМЕСИ ЭФИРНЫХ МАСЕЛ ENERGY

## ЛИТСЕЯ (ЛЕВЗЕЯ)

*Litsea cubeba*

Китай

СНИЖАЕТ УСТАЛОСТЬ И ПОВЫШАЕТ НАСТРОЕНИЕ. УВЕЛИЧИВАЕТ РАБОТОСПОСОБНОСТЬ И ВОСПРИЯТИЕ ИНФОРМАЦИИ. ПРИДАЕТ ОЩУЩЕНИЕ ЛЕГКОСТИ И РАДОСТИ.

Состоит из эфирных масел тропической вербены (литсея), апельсиновых листьев и веточек (петитгрейн) и мандарина.

## ПЕТИТГРЕЙН

*Citrus aurantium var. amara*

Парагвай

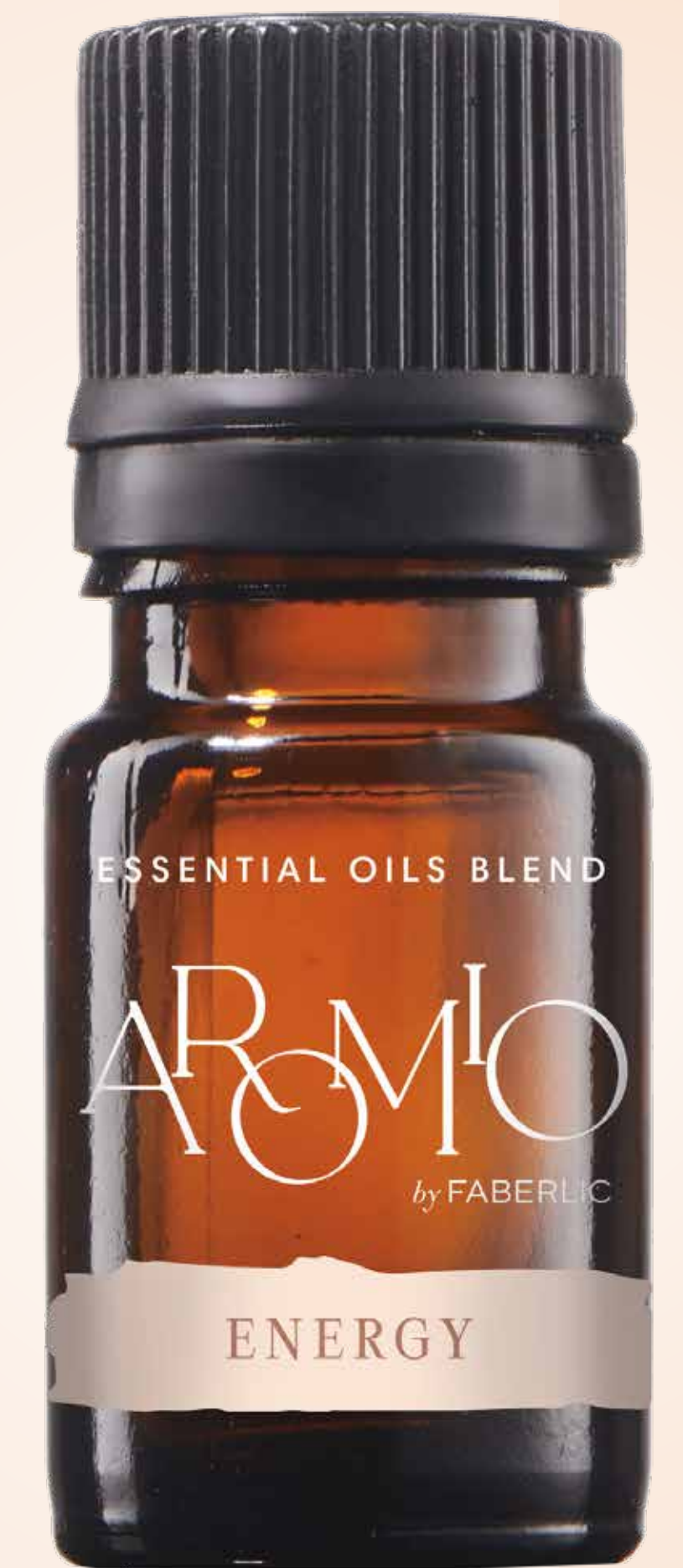
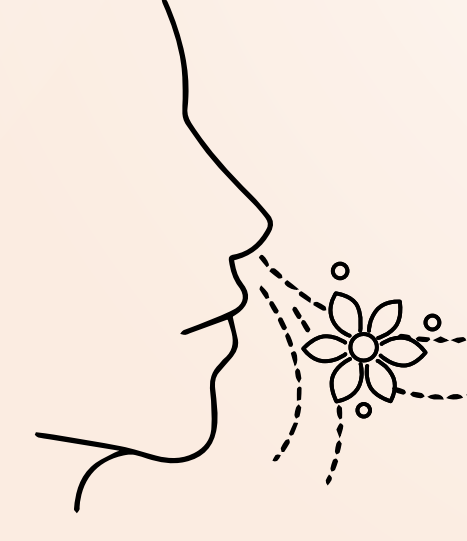
Косметическое действие: для жирной кожи. Улучшает состояние кожи, склонной к жирности. Подходит для ухода за кожей головы с признаками себореи.

## МЯТА ЛУГОВАЯ

*Citrus reticulata*

Италия

### СПОСОБЫ ПРИМЕНЕНИЯ



1292

## ЛИМОН

*Citrus limon*

Италия

## БЕРГАМОТ

*Citrus aurantium  
var. bergamia*

Италия

## СОСНА

*Pinus sylvestris*

Австралия

## МОЖЖЕВЕЛЬНИК

*Juniperus communis*

Словения

## КЕДР ВИРГИНСКИЙ

*Juniperus virginiana*

Китай

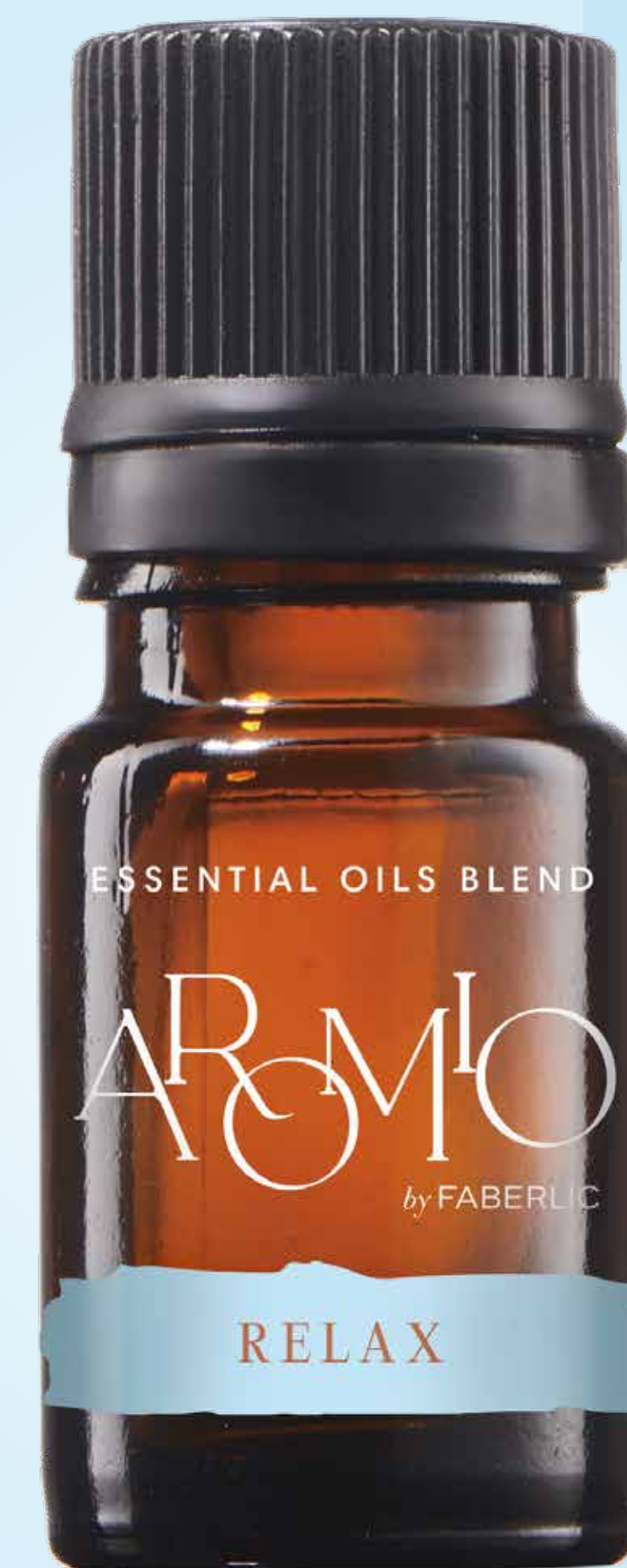
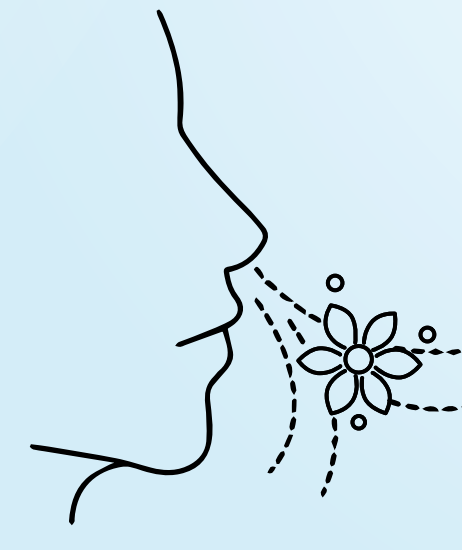
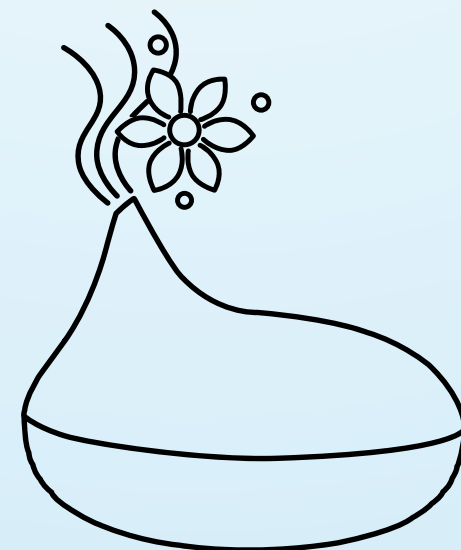
# СМЕСИ ЭФИРНЫХ МАСЕЛ RELAX

ПОМОГАЕТ СНЯТЬ НАПРЯЖЕНИЕ И СПОСОБСТВУЕТ ЭМОЦИОНАЛЬНОМУ РАВНОВЕСИЮ. УСПОКАИВАЕТ РАЗУМ И ЧУВСТВА. ПОМОГАЕТ ВОССТАНОВИТЬ ЖИЗНЕННЫЕ СИЛЫ.

В составе смеси эфирные масла-адаптогены: масла лимона, сосны, бергамота.

**Косметическое действие:** для тусклой кожи со сниженным тонусом. Смягчает и омолаживает кожу, улучшает ее внешний вид и текстуру. Уменьшает ломкость волос.

## СПОСОБЫ ПРИМЕНЕНИЯ



1297

# СМЕСИ ЭФИРНЫХ МАСЕЛ ANTISTRESS

## ЛИМОН

*Citrus limon*

Аргентина

ПОМОГАЕТ СПРАВИТЬСЯ С ЭМОЦИОНАЛЬНЫМ И ФИЗИЧЕСКИМ НАПРЯЖЕНИЕМ, НЕГАТИВНЫМИ МЫСЛЯМИ. СПОСОБСТВУЕТ ПОВЫШЕНИЮ УВЕРЕННОСТИ В СЕБЕ.

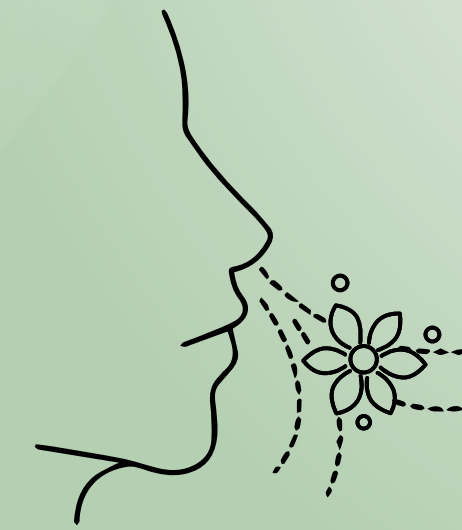
*Косметическое действие:* для кожи тела и головы. Смесь улучшает состояние кожи тела со сниженным тонусом и признаками целлюлита. Подходит для ухода за кожей головы, склонной к повышенной жирности.

## МЯТА ПЕРЕЧНАЯ

*Mentha piperita*

Индия

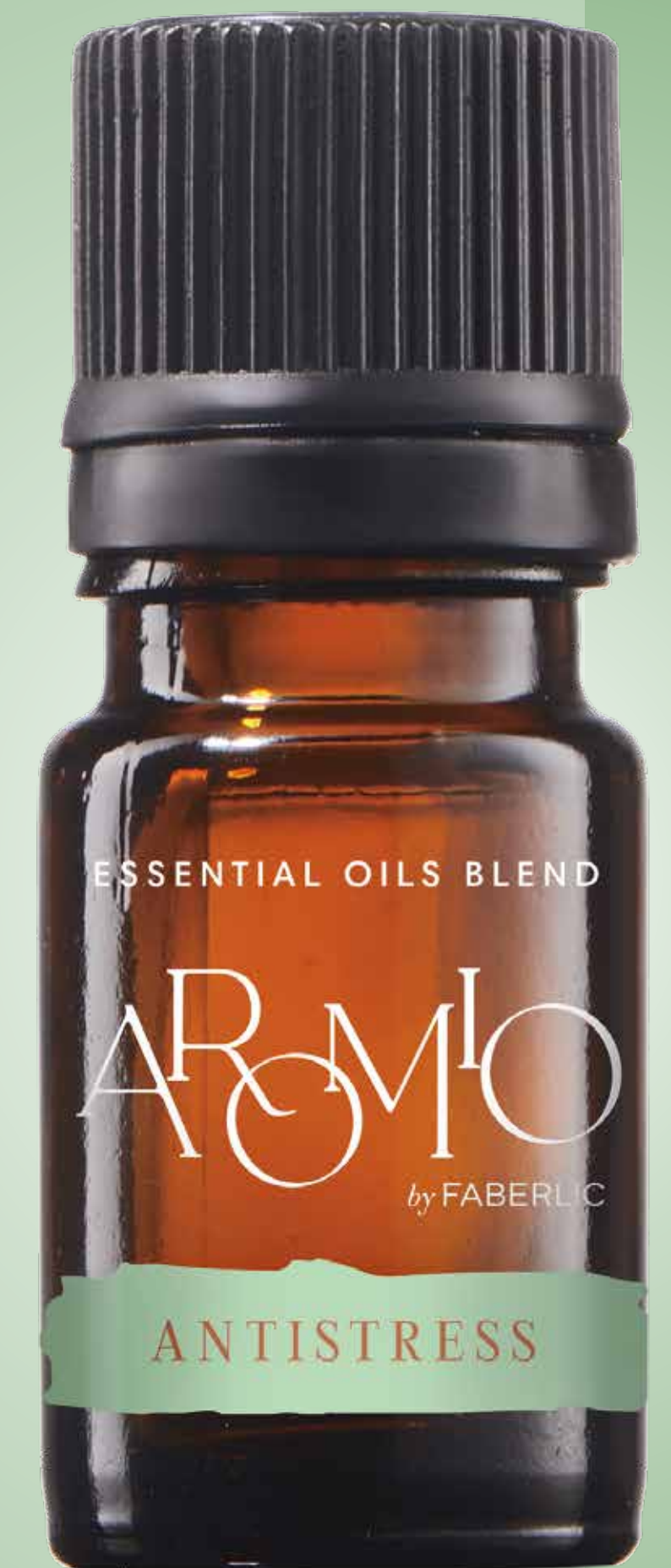
## АКТИВНЫЕ ТОЧКИ НАНЕСЕНИЯ



## ПЕРЕЦ ЧЕРНЫЙ

*Piper nigrum*

Мадагаскар



1296

# МЕТОДИКИ АРОМАТЕРАПИИ С ИСПОЛЬЗОВАНИЕМ ЭФИРНЫХ МАСЕЛ

## АРОМАВАННА

Понадобится:

- 4-6 капель смеси эфирных масел (для пожилых людей – 2-3 капли);
- 1 ст.л. базового масла (подсолнечное, миндальное, оливковое и др.);
- 1 ст.л. пены для ванн или геля для душа (с нейтральным ароматом).



Отдельно смешайте все ингредиенты и добавьте полученную смесь в воду температурой 36-37 °С.

Длительность принятия аромаванны: 10-20 минут.

Для приготовления ванночек для рук или ног достаточно 1-2 капель смеси эфирных масел.

***Не добавляйте эфирные масла в воду в чистом виде!***

## ОБОГАЩЕНИЕ КОСМЕТИЧЕСКИХ СРЕДСТВ

Понадобится:

- 1-2 капли смеси эфирных масел на порцию косметического средства;
- Крем для тела, гель для душа или шампунь.



Для обогащения лучше использовать нейтральные косметические средства, предназначенные для ежедневного ухода. Добавляйте эфирные масла в порцию средства непосредственно перед применением, а не в баночку или флакон с продуктом.

# МЕТОДИКИ АРОМАТЕРАПИИ С ИСПОЛЬЗОВАНИЕМ ЭФИРНЫХ МАСЕЛ

## АРОМАМАССАЖ

Понадобится:

- 3-4 капли смеси эфирных масел;
- 1 ст.л. массажного масла (жожоба, миндального, авокадо или др.) или крема.



Непосредственно перед применением добавьте масло к выбранной основе и приступайте к процедуре.

Длительность аромассажа: 10-20 минут.

## АРОМАДИФФУЗОР (АРОМАЛАМПА)



Используйте 2-3 капли смеси эфирных масел на 10 м<sup>2</sup> помещения.

Длительность сеанса ароматерапии: 30 минут.

# МЕТОДИКИ АРОМАТЕРАПИИ С ИСПОЛЬЗОВАНИЕМ ЭФИРНЫХ МАСЕЛ

## РАСТИРАНИЕ

Понадобится:

- 5 капель смеси эфирных масел;
- 1 ст.л. базового жирного масла (масло жожоба, авокадо, миндаля или другое) или крема/масла для тела

Смесь эфирных масел растворите в базовом масле и нанесите круговыми интенсивными движениями на нужную область (спина, грудь).



## ИНГАЛЯЦИЯ

### Сухая

Понадобится:

- 1-3 капли смеси эфирных масел;
- Салфетка, платок, аромакулон.

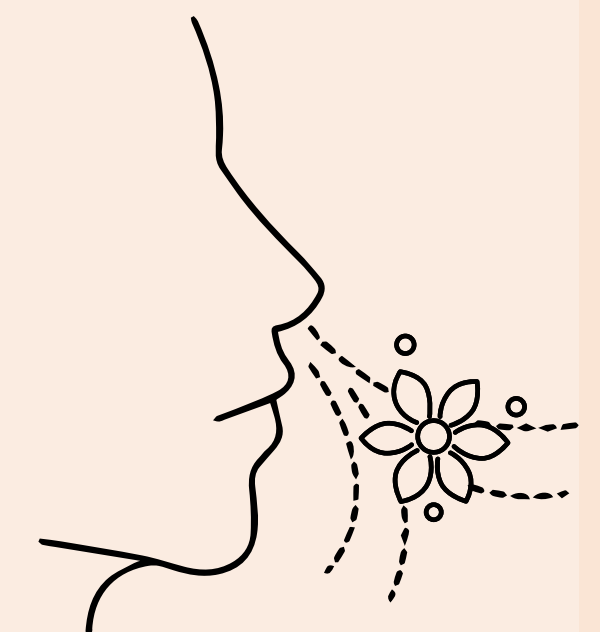
Капните 1-3 капли смеси эфирных масел на салфетку, платок или в аромакулон, поднесите их к носу. Подышите 2-3 минуты.

### Влажная

Понадобится:

- 3-4 капли смеси эфирных масел;
- Глубокая тарелка с горячей водой.

Горячую кипяченую воду (50-60 °C) налейте в глубокую тарелку или миску, капните на поверхность воды смесь эфирных масел. Закройте глаза и наклоните голову над тарелкой, накройтесь махровым полотенцем. Ощущения при вдыхании горячего ароматного пара должны быть комфортными. Продолжительность процедуры: 5 минут.



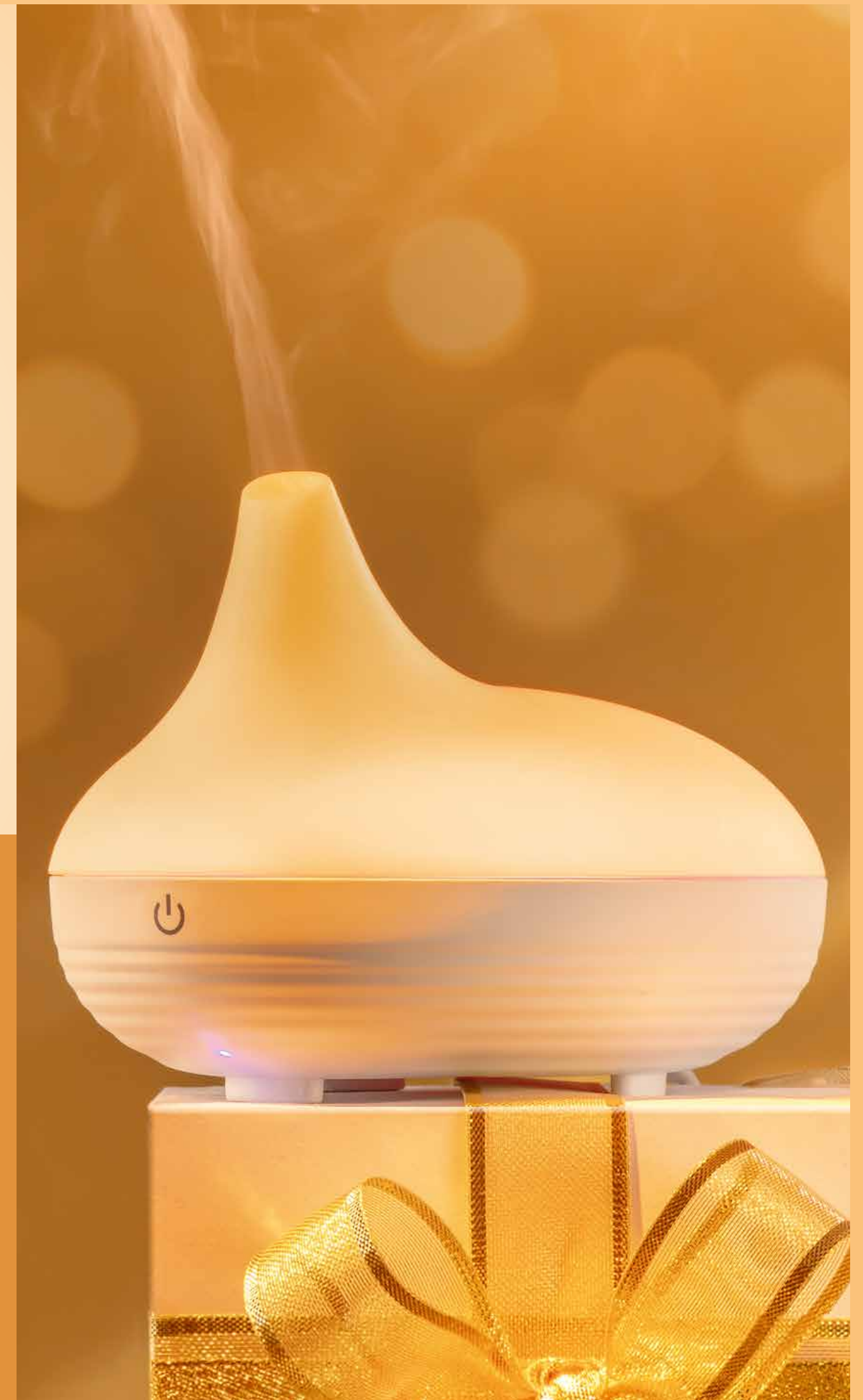
# УЛЬТРАЗВУКОВОЙ АРОМАДИФФУЗОР

*УЛЬТРАЗВУКОВОЙ АРОМАДИФФУЗОР – САМЫЙ ТЕХНОЛОГИЧНЫЙ СПОСОБ СОЗДАТЬ ОСОБЕННУЮ АТМОСФЕРУ В ДОМЕ.*

- Равномерная ароматизация пространства
- Разноцветная подсветка
- Современный минималистичный дизайн
- Корпус из высококачественного пластика
- Силиконовые вставки для большей устойчивости
- Автоматическое выключение при отсутствии воды
- Инструкция на 4х языках
- До 6 часов непрерывного использования
- Работает от USB

С помощью ультразвуковых волн аромадиффузор распыляет воду и эфирные масла, добавленные в контейнер. В процессе распыления ультразвуком эфирные масла не подвергаются нагреванию и сохраняют все свои целебные свойства.

Соединяет в себе функции ароматерапии и увлажнения воздуха. По окончании сеанса ароматерапии (30 минут) диффузор можно использовать как увлажнитель воздуха, заполнив емкость обычной водой.



# АРОМАМАСЛА С ШАРИКОВЫМ АППЛИКАТОРОМ

Эффективное средство ароматерапии, которое помогает улучшить самочувствие или создать нужное настроение в любом месте и в любое время. За счет компактного размера их удобно носить с собой и можно использовать, когда угодно: в офисе, в машине, в дороге или на прогулке.

- 100% натуральные масла
- Растительная основа
- Не содержат спирта
- Готовы к нанесению на кожу
- Легко применять: просто нанесите на кожу в области активных точек



**СОСНА**

*Pinus sylvestris*

**ЭВКАЛИПТ ЛИМОННЫЙ**

*Eucalyptus citriodora*

**МЯТА ЛУГОВАЯ**

*Mentha arvensis*

**ШАЛФЕЙ МУСКАТНЫЙ**

*Salvia sclarea*

**РОЗМАРИН**

*Rosmarinus officinalis*

**КЕДР АТЛАССКИЙ**

*Cedrus atlantica*

**МЯТА САДОВАЯ**

*Mentha spicata*

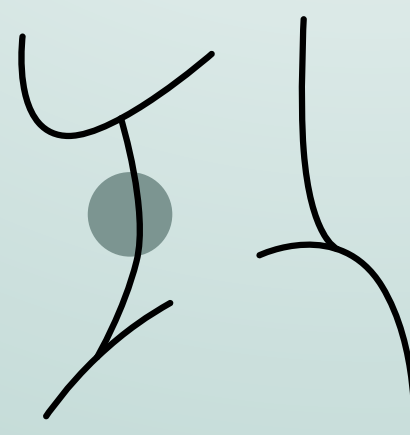
# АРОМАМАСЛА С ШАРИКОВЫМ АППЛИКАТОРОМ «ПОДДЕРЖКА ИММУНИТЕТА» COLD SEASON

ПОВЫШАЕТ СОПРОТИВЛЯЕМОСТЬ ОРГАНИЗМА ПРОСТУДНЫМ ЗАБОЛЕВАНИЯМ.  
УЛУЧШАЕТ ОБЩИЙ ТОНУС ОРГАНИЗМА И УСТОЙЧИВОСТЬ К ИНФЕКЦИЯМ.  
БЛАГОДАря ЭФИРНЫМ МАСЛАМ, ИЗВЕСТНЫМ ПРОТИВОВОСПАЛИТЕЛЬНЫМ,  
ОБЕЗЗАРАЖИВАЮЩИМ И БОЛЕУТОЛЯЮЩИМ ДЕЙСТВИЯМИ, БЛАГОТВОРНО  
ВОЗДЕЙСТВУЕТ НА ДЫХАТЕЛЬНУЮ СИСТЕМУ\*.

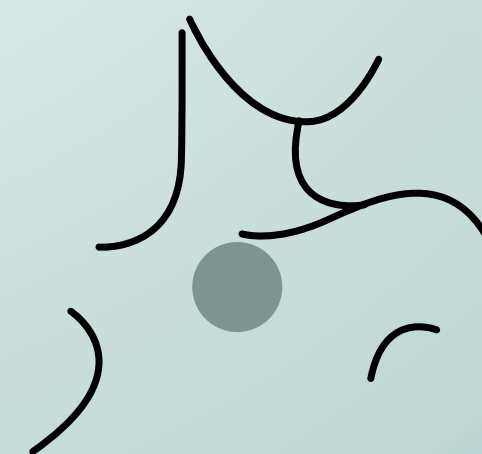
## АКТИВНЫЕ ТОЧКИ НАНЕСЕНИЯ



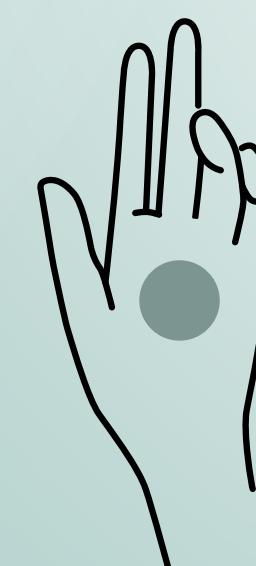
Область около  
носа



Передняя  
поверхность шеи



Зона  
декольте



Ладони



1294

\*не является лекарственным средством

**ЛИМОН**

*Citrus limon*

**ЛАВАНДА**

*Lavandula angustifolia*

**МЯТА ЛУГОВАЯ**

*Mentha arvensis*

**ГЕРАНЬ**

*Pelargonium graveolens*

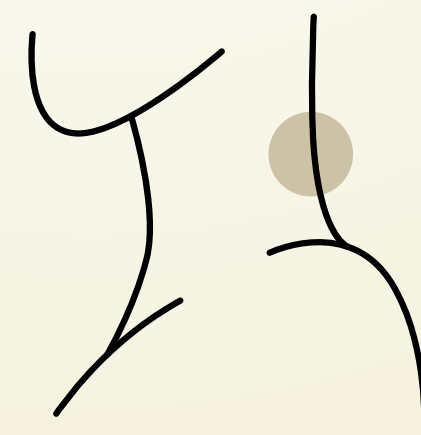
# АРОМАМАСЛА С ШАРИКОВЫМ АППЛИКАТОРОМ «ЯСНОЕ МЫШЛЕНИЕ» CLEAR MIND

ПОМОГАЕТ ПРИ ГОЛОВНОЙ БОЛИ, СНИМАЕТ ЧРЕЗМЕРНОЕ НАПРЯЖЕНИЕ И УСТАЛОСТЬ,  
ДАРИТ ОЩУЩЕНИЕ ЛЕГКОСТИ. СПОСОБСТВУЕТ КОНЦЕНТРАЦИИ ВНИМАНИЯ.

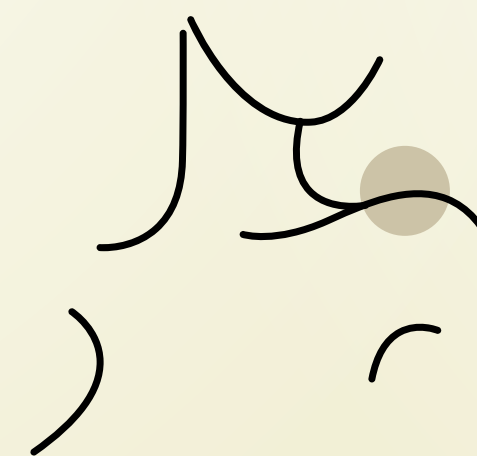
## АКТИВНЫЕ ТОЧКИ НАНЕСЕНИЯ



Виски и лоб вдоль  
линии роста волос



Задняя  
поверхность шеи



Плечи



1295

**ЛИМОН**

*Citrus limon*

**МЯТА ПЕРЕЧНАЯ**

*Mentha piperita*

**ПЕРЕЦ ЧЕРНЫЙ**

*Piper nigrum*

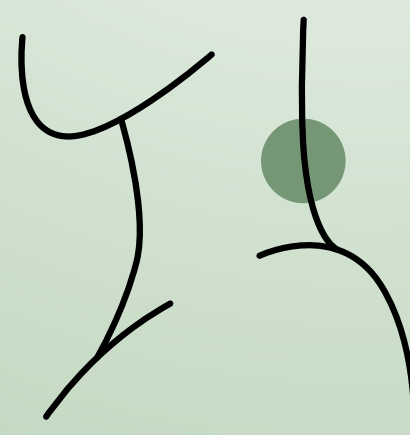
# АРОМАМАСЛА С ШАРИКОВЫМ АППЛИКАТОРОМ «АНТИСТРЕСС» ANTISTRESS

ПОМОГАЕТ СОХРАНИТЬ СПОКОЙСТВИЕ, СПРАВИТЬСЯ С ЭМОЦИОНАЛЬНЫМ И ФИЗИЧЕСКИМ ПЕРЕНАПРЯЖЕНИЕМ. УЛУЧШАЕТ НАСТРОЕНИЕ И ПОВЫШАЕТ УВЕРЕННОСТЬ В СЕБЕ.

## АКТИВНЫЕ ТОЧКИ НАНЕСЕНИЯ



Височная  
область



Задняя  
поверхность шеи



Плечи



Запястья



1293

**ПАЧУЛИ**

*Pogostemon cablin*

**ГЕРАНЬ**

*Pelargonium graveolens*

**ИЛАНГ-ИЛАНГ**

*Cananga odorata*

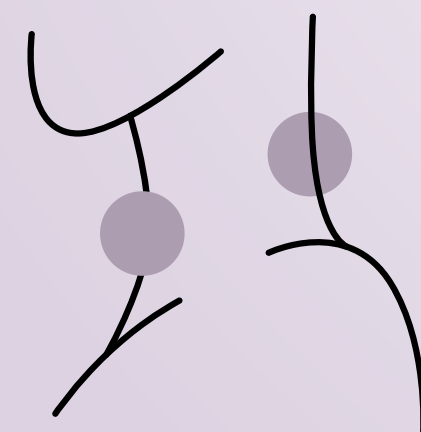
**МИМОЗА АБСОЛЮТ**

*Acacia decurrens  
var. dealbata*

# АРОМАМАСЛА С ШАРИКОВЫМ АППЛИКАТОРОМ «АФРОДИЗИАК» APHRODISIAC

ПРОБУЖДАЕТ ЧУВСТВЕННОСТЬ И ПОМОГАЕТ СОЗДАТЬ ПРИТЯГАТЕЛЬНУЮ РОМАНТИЧЕСКУЮ АТМОСФЕРУ. НАПОЛНЯЕТ УВЕРЕННОСТЬЮ В СЕБЕ И ГАРМОНИЗИРУЕТ ОБЩЕЕ СОСТОЯНИЕ.

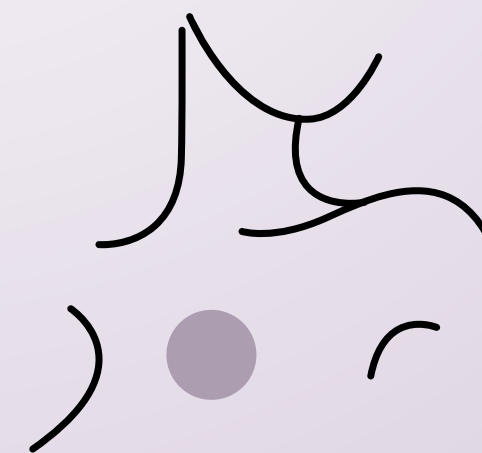
## АКТИВНЫЕ ТОЧКИ НАНЕСЕНИЯ



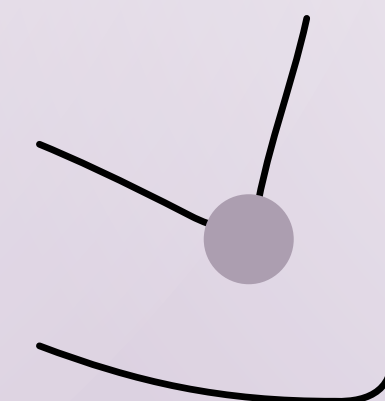
Шея



Запястья



Зона декольте



Локтевые сгибы



1291

**КЕДР ВИРГИНСКИЙ**

*Juniperus virginiana*

**КИПАРИС**

*Cupressus sempervirens*

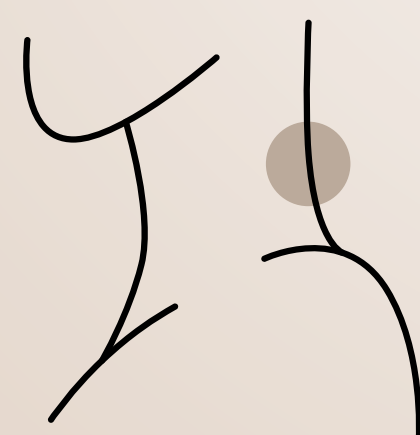
**БЕССМЕРТНИК**

*Helichrysum italicum*

# АРОМАМАСЛА С ШАРИКОВЫМ АППЛИКАТОРОМ «ЛЕГКОСТЬ ДВИЖЕНИЯ» BODY COMFORT

СНИМАЕТ МЫШЕЧНУЮ БОЛЬ ПОСЛЕ ФИЗИЧЕСКОЙ НАГРУЗКИ.  
ТОНИЗИРУЕТ, УМЕНЬШАЕТ УСТАЛОСТЬ И НАПРЯЖЕНИЕ В ТЕЛЕ.

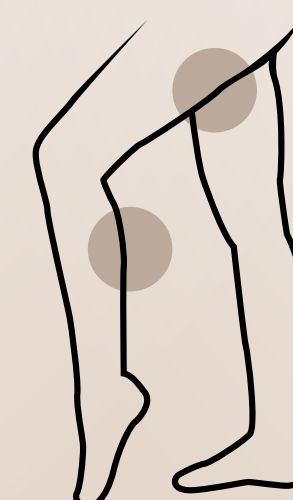
## АКТИВНЫЕ ТОЧКИ НАНЕСЕНИЯ



Задняя  
поверхность шеи



Спина



Бедра  
и икры



1535

# *МЕРЫ ПРЕДОСТОРОЖНОСТИ*



- **Только для наружного применения.**
- **Не наносите чистую, неразбавленную смесь эфирных масел на кожу (для флаконов 5 мл).**
- **Не используйте на поврежденной коже.**
- **Избегайте попадания в глаза.**
- **Перед первым использованием проведите тест на переносимость.**
- **При любых неприятных ощущениях при использовании смеси масел прекратите применение.**
- **Не превышайте рекомендованные дозировки.**

# АРОМАТЫ ДЛЯ ДОМА

Все ароматы коллекции Aromio разработаны с использованием французской технологии EmotionDesign с подтвержденной эффективностью.

EmotionDesign – это специально разработанная композиция аромомолекул, которые через обонятельные рецепторы подают сигнал в участки мозга, отвечающие за формирование эмоций благополучия.

Сложность разработки такой технологии состоит в том, что воздействие ароматов связано с нашими воспоминаниями и жизненным опытом. Один и тот же аромат может вызывать противоположные эмоции у разных людей.

EmotionDesign – это универсальные аромарешения. С EmotionDesign мы расшифровываем связь между ароматом и спокойствием, энергией, позитивом – эмоциональным благополучием.



# *MANDARIN FRESH*

## *ENERGY / ЭНЕРГИЯ*

*ПЕРВЫЕ ЛУЧИ ВОСХОДЯЩЕГО СОЛНЦА ПРОБИВАЮТСЯ СКВОЗЬ ВЕТВИ МАНДАРИНОВЫХ ДЕРЕВЬЕВ. ТЕПЛО РАЗЛИВАЕТСЯ ПО РОЩЕ. ПОД НОГАМИ ШЕЛЕСТИТ ТРАВА, А ОТ ПРОБУЖДАЮЩЕГОСЯ ЗНОЯ СПАСАЮТ РАСКИДИСТЫЕ КРОНЫ. ЛЕГКИЙ ПОРЫВ ВЕТРА ПРИНОСИТ С СОБОЙ АРОМАТЫ ЛИСТВЫ И РАЗОГРЕТЫХ СОЛНЦЕМ ЦИТРУСОВЫХ ПЛОДОВ. ВДЫХАЕШЬ ЕГО И ЧУВСТВУЕШЬ, КАК ПО ТЕЛУ РАЗЛИВАЮТСЯ СИЛЫ, ХОЧЕТСЯ ЖИТЬ, ТВОРИТЬ И ДЕЙСТВОВАТЬ. МЫ СОБРАЛИ ЭТОТ МОМЕНТ ВО ФЛАКОН, ЧТОБЫ ОН ДЕНЬ ЗА ДНЕМ ДАРИЛ ЭНЕРГИЮ ДЛЯ НОВЫХ СВЕРШЕНИЙ.*

Композиция разработана на основе натуральных эфирных масел с тонизирующим действием. Цитрусовый, свежий, фруктово-сладкий аромат создает особенную атмосферу праздника и заряжает безграничной энергией.



# MANDARIN FRESH

## ENERGY / ЭНЕРГИЯ

**Ароматический  
спрей для тела  
и текстиля**  
10064

**Ароматический диффузор  
с набором палочек палочек  
из фибрового волокна (5 шт.)**  
10056

### **Верхние ноты:**



кlementин, горький апельсин,  
цветок апельсина, зеленый чай

### **Ноты сердца:**



мандарин, пион

### **Ноты шлейфа:**



сандал и амбра

# *SAKURA MATCHA TEA*

## *ANTISTRESS / АНТИСТРЕСС*



*РАННИЙ, ТЕПЛЫЙ ВЕЧЕР ПРИОТКРЫВАЕТ ДЛЯ ТЕБЯ ПОТАЕННУЮ ДВЕРЬ  
В ЗАВОРАЖИВАЮЩИЙ САД, ПОЛНЫЙ НЕЖНЫХ, ТОНКИХ АРОМАТОВ. ТЫ ИДЕШЬ  
ПО НЕМУ, СЛОВНО В ВОЛШЕБНОМ СНЕ, ГДЕ НЕ НУЖНО НИКУДА СПЕШИТЬ. ВОКРУГ  
БЛАГОУХАЮТ ЦВЕТУЩИЙ МИНДАЛЬ, ВИШНЯ, УТОНЧЕННАЯ САКУРА, А ВСЕ ЗАБОТЫ  
И МЫСЛИ УХОДЯТ ДАЛЕКО-ДАЛЕКО, ОСТАВАЯСЬ ГДЕ-ТО ЗА ПРЕДЕЛАМИ ЭТОГО  
РАЙСКОГО УГОЛКА. ЭТО АБСОЛЮТНОЕ СЧАСТЬЕ, КОТОРОЕ ОЩУЩАЕШЬ КАЖДОЙ  
КЛЕТОЧКОЙ ТЕЛА.*



Композиция разработана на основе натуральных эфирных масел, успокаивающих мысли и эмоции. Цветущий миндаль и убаюкивающие гурманские нотки создают атмосферу абсолютного спокойствия и безмятежности.



# SAKURA MATCHA TEA

## ANTISTRESS / АНТИСТРЕСС

Ароматический диффузор  
с набором палочек палочек  
из фибрового волокна (5 шт.)  
10057

Ароматическая  
свеча  
10062

### Верхние ноты:



цветущий миндаль

### Ноты сердца:



роза, пион, зеленый чай, кокос

### Ноты шлейфа:



ваниль, пралине

# *BLACK AMBER*

*RELAX / РЕЛАКС*



*ГОСТИНАЯ ДЫШИТ ЖАРОМ СТАРИННОГО КАМИНА. ЗАРЫТЬСЯ ПОГЛУБЖЕ В КОЖАНОЕ КРЕСЛО, НАКИНУТЬ НА КОЛЕНИ ПЛЕД И РАССЛАБИТЬСЯ ПОД МИРНЫЙ ТРЕСК ПОЛЕНЬЕВ, НАСЛАЖДАЯСЬ ЧАШЕЧКОЙ ЧАЯ С БЕРГАМОТОМ И КОРИЦЕЙ. СЛЫШАТСЯ ШАГИ. ЛЮБИМЫЕ РУКИ ОБНИМАЮТ ТЕБЯ СЗАДИ. НИЧТО НЕ МОЖЕТ ПОТРЕВОЖИТЬ В ЭТОТ МОМЕНТ ПОЛНОГО РЕЛАКСА. И ТЫ ВСЕГДА МОЖЕШЬ В НЕГО ОКУНУТЬСЯ, ЛИШЬ ВДОХНУВ ЭТОТ АРОМАТ.*



Композиция разработана на основе натуральных эфирных масел с расслабляющим действием. Гармоничное сочетание нежных цветов, чувственной амбры и теплого сандала создает идеальную атмосферу для глубокого расслабления и отдыха.



# *BLACK AMBER*

## *RELAX / РЕЛАКС*

**Ароматический диффузор  
с набором палочек палочек  
из фибрового волокна (5 шт.)  
10058**

**Ароматическая  
свеча  
10061**

### **Верхние ноты:**



бергамот, мандарин

### **Ноты сердца:**



роза, ландыш, гвоздика

### **Ноты шлейфа:**



амбра, мускус, сандал

# *DAISY WATER*

## *POSITIVE / ПОЗИТИВ*



*СЕРЕДИНА ИЮНЯ. ЗЕЛЕНЬ ЛУГ УСЫПАН МАЛЕНЬКИМИ ТОЧКАМИ ТОЛЬКО РАСКРЫВАЮЩИХСЯ БУТОНОВ ФИАЛОК, А ВДАЛИ ИСКРИТСЯ СИЯЮЩАЯ ГЛАДЬ ОГРОМНОГО ОЗЕРА. ХОЧЕТСЯ БЕЖАТЬ БОСИКОМ, НЕ ОСТАНАВЛИВАЯСЬ, СБИВАЯ СО СТЕБЕЛЬКОВ ПРОХЛАДНЫЕ ЖЕМЧУЖИНКИ РОСЫ, А ПОТОМ УПАСТЬ НА МЯГКУЮ ТРАВУ И ДОЛГО-ДОЛГО СМОТРЕТЬ, КАК ПЛЫВУТ ОБЛАКА В БЕСКОНЕЧНО ГОЛУБОМ НЕБЕ. НА ГУБАХ САМА СОБОЙ ПОЯВЛЯЕТСЯ УЛЫБКА. ВОТ ОНО – ОЩУЩЕНИЕ АБСОЛЮТНОЙ РАДОСТИ.*



Композиция разработана на основе натуральных эфирных масел, улучшающих настроение. Свежесть молодой листвы, дополненная миксом фиалки и жасмина, создает атмосферу для удачного дня, наполненного радостью и позитивом.



# DAISY WATER

## POSITIVE / ПОЗИТИВ

Ароматический  
спрей для тела  
и текстиля  
10067

Ароматический диффузор  
с набором палочек палочек  
из фибрового волокна (5 шт.)  
10059

Ароматическая  
свеча  
10063

### Верхние ноты:



бергамот, апельсин

### Ноты сердца:



фиалка, жасмин, розовый пион, клубника

### Ноты шлейфа:



сандал, ваниль, белый мускус

# *SHANTI SANDAL*

*BALANCE / БАЛАНС*

*ДОЛГОЖДАННОЕ ПУТЕШЕСТВИЕ В ЗАВЕТНУЮ СТРАНУ, О КОТОРОЙ МЕЧТАЕШЬ НЕ ОДИН ГОД. ВОСТОК, ТАКОЙ МАНЯЩИЙ И ТАИНСТВЕННЫЙ, ОТКРЫВАЕТСЯ ДЛЯ ТЕБЯ АБСОЛЮТНО ПО-НОВОМУ. СТИЛЬНАЯ СОВРЕМЕННОСТЬ ПЕРЕПЛЕТАЕТСЯ ЗДЕСЬ С ДРЕВНЕЙ КУЛЬТУРОЙ И ТРАДИЦИЯМИ. ТЫ СЛОВНО ВПИТЫВАЕШЬ ЭТО ОЩУЩЕНИЕ БЕЗМЯТЕЖНОСТИ, СОТВОРЕННОЕ СЛИЯНИЕМ ОКРУЖАЮЩИХ АРОМАТОВ: БЛАГОРОДНЫЙ САНДАЛ, ПАЧУЛИ, ОБВОЛАКИВАЮЩИЙ ОТЗВУК АМБРЫ, СЛЫШИМЫЙ ИЗДАЛЕКА. А ВЕРНУВШИСЬ ДОМОЙ, ЗАЖИГАЕШЬ БЛАГОВОНИЯ, ВДЫХАЕШЬ ТАКОЙ ЗНАКОМЫЙ ТЕПЕРЬ АРОМАТ И ПОНИМАЕШЬ – ВОТ ОН, ТВОЙ УГОЛОК УМИРОТВОРЕНИЯ И СПОКОЙСТВИЯ. ТВОЙ ОТПУСК В ЛЮБОЕ ВРЕМЯ, ПРИВОДЯЩИЙ В ПОРЯДОК ВСЕ МЫСЛИ И ЧУВСТВА.*

Композиция разработана на основе натуральных эфирных масел с особым действием, гармонизирующим эмоциональное состояние. благородный сандал и ноты пачулей, очаровательное слияние восточных благовоний и амбры создают атмосферу гармонии и умиротворения.



# *SHANTI SANDAL*

## *BALANCE / БАЛАНС*

**Ароматическая  
свеча  
10060**

**Верхние ноты:**



цитрус, специи

**Ноты сердца:**



пудровые ноты

**Ноты шлейфа:**




сандал, пачули, амбра

# COTTON NUDE

## BALANCE / БАЛАНС



*ЭЛЕГАНТНЫЙ ОТЕЛЬ И ВЫХОДНОЙ ДЕНЬ, КОТОРЫЙ КАЖЕТСЯ БЕСКОНЕЧНЫМ.  
БОСИКОМ ВОЗВРАЩАЕШЬСЯ В СПАЛЬНЮ И ПРОВАЛИВАЕШЬСЯ В ОБЪЯТИЯ  
БЕЛОСНЕЖНЫХ ХЛОПКОВЫХ ПРОСТЫНЕЙ. ЧУВСТВУЕШЬ НЕЖНЫЕ ПРИКОСНОВЕНИЯ  
РУК ЛЮБИМОГО МУЖЧИНЫ. БОЛЬШЕ НИЧЕГО НЕ НУЖНО. ГОЛОВА ПУСТА, В НЕЙ НЕТ  
МЕСТА НЕГАТИВНЫМ МЫСЛЯМ. ТОЛЬКО СВОБОДА И РАССЛАБЛЕНИЕ.*



Композиция разработана на основе натуральных эфирных масел с особым действием, гармонизирующим эмоциональное состояние. Хлопок – настоящий символ чистоты и мягкости. В обрамлении изысканных цветочных аккордов, свежего зеленого чая и чувственного мускуса он создает атмосферу беззаботности и умиротворения, позволяя спрятаться от шума и суеты большого города.



# COTTON NUDE

## BALANCE / БАЛАНС

Ароматический  
спрей для тела  
и текстиля  
10066

**Верхние ноты:**



бергамот, зеленый чай

**Ноты сердца:**



пион, роза, гиацинт

**Ноты шлейфа:**



мускус, ирис, ладан

# ИСПОЛЬЗОВАНИЕ ПРОДУКТОВ

## Ароматический диффузор

- Основа растительного происхождения
- Не содержит спирта
- Яркий аромат до 3 месяцев\*

Интенсивность аромата зависит от количества палочек: чем больше палочек вы используете, тем ярче будет звучать аромат.

**Совет:** поставьте диффузор туда, где на него не будут попадать прямые солнечные лучи. Так он прослужит дольше.

*\*Зависит от количества используемых палочек и интенсивности воздушных потоков в помещении.*

## Ароматический спрей для тела и текстиля

- Не содержит спирта
- Не оставляет следов на одежде и тканях
- Можно наносить на тело или любые текстильные изделия

Наносите спрей на кожу или на любые текстильные изделия.

Используйте в квартире, в офисе или салоне автомобиля, дома или в путешествии – в любом месте, где хочется создать особую атмосферу.

Распыляйте спрей с расстояния около 30 см. Оптимальное количество продукта для одного использования – 3-5 нажатий на распылитель.

## Ароматическая свеча

- Основа свечи – смесь растительного воска и парафина высокой степени очистки.
- 25 часов горения

Интенсивность аромата зависит от количества палочек: чем больше палочек вы используете, тем ярче будет звучать аромат.

**Совет:** чтобы избежать появления запаха жжения, не задувайте свечу, а гасите ее, накрыв крышкой. Как только огонь погаснет, откройте крышку, выпустите дым и снова закройте ее.

AROMIO  
by FABERLIC

ПОДАРИ  
ЭМОЦИИ!

